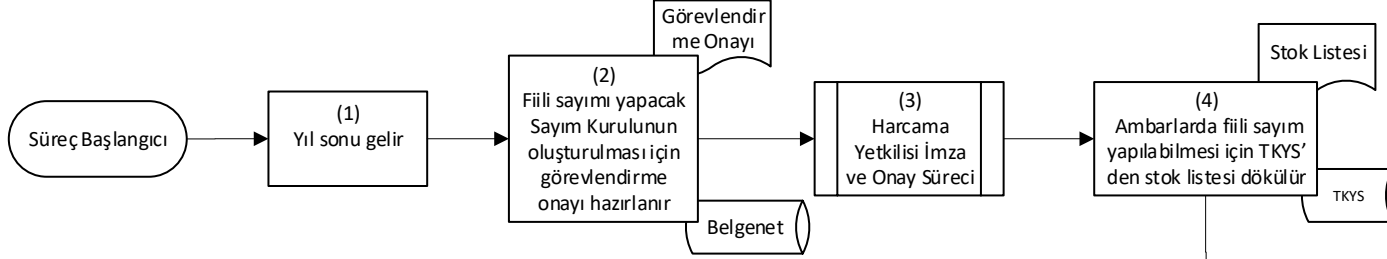


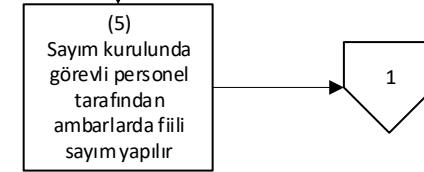
Taşınır Yönetim Hesabının Hazırlanması İşlem Süreci

1/5

Taşınır İşlem Personeli



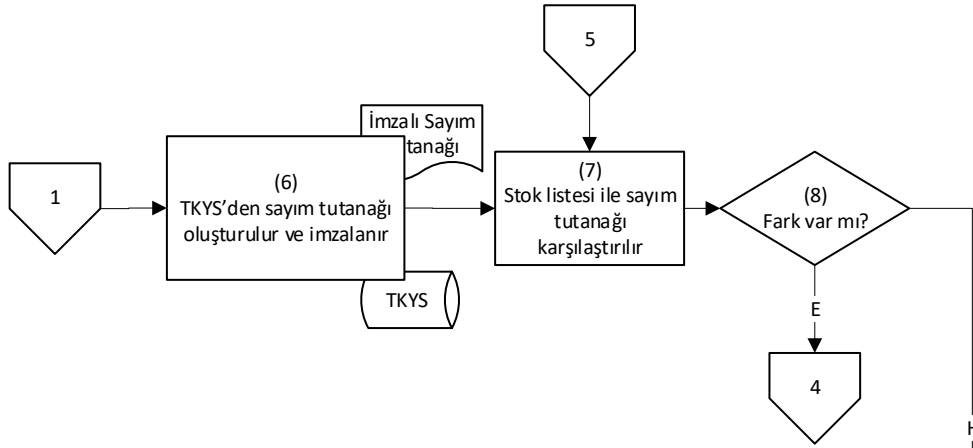
Sayım Kurulu



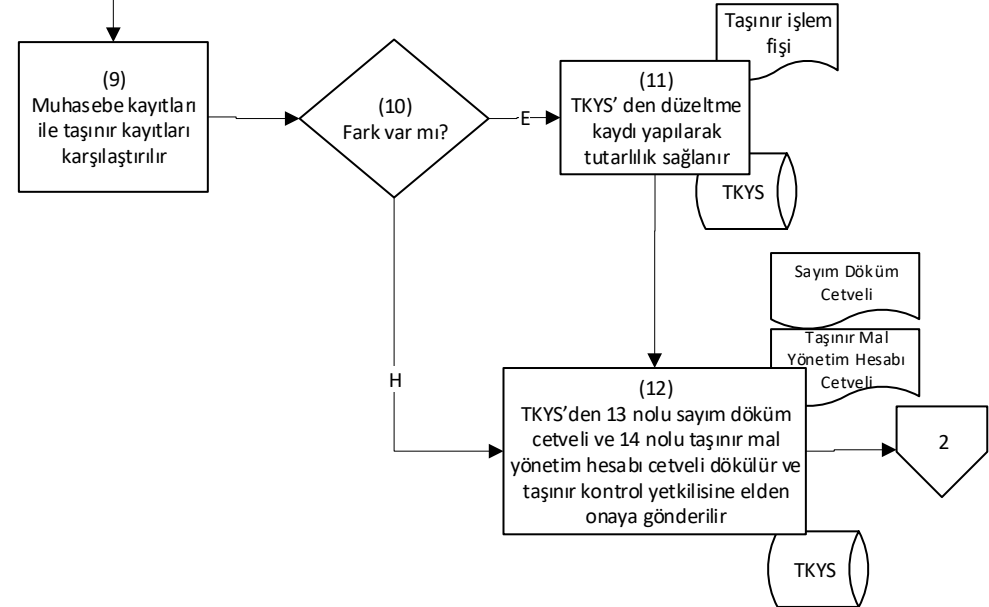
Taşınır Yönetim Hesabının Hazırlanması İşlem Süreci

2/5

Sayım Kurulu



Taşınır İşlem Personeli



Taşınır Yönetim Hesabının Hazırlanması İşlem Süreci

3/5

Taşınır Kontrol Yetkilisi

2

(13)
Sayım döküm cetveli ve 14 nolu taşınır mal yönetim hesabı cetveli imzalanarak Muhasebe Yetkilisine gönderilir

İmzalı Sayım Döküm Cetveli
İmzalı Taşınır Mal Yönetim Hesabı Cetveli

Muhasebe Yetkilisi

(14)
Sayım döküm cetveli ve 14 nolu taşınır mal yönetim hesabı cetveli imzalanarak Harcama Yetkilisine gönderilir

İmzalı Sayım Döküm Cetveli
İmzalı Taşınır Mal Yönetim Hesabı Cetveli

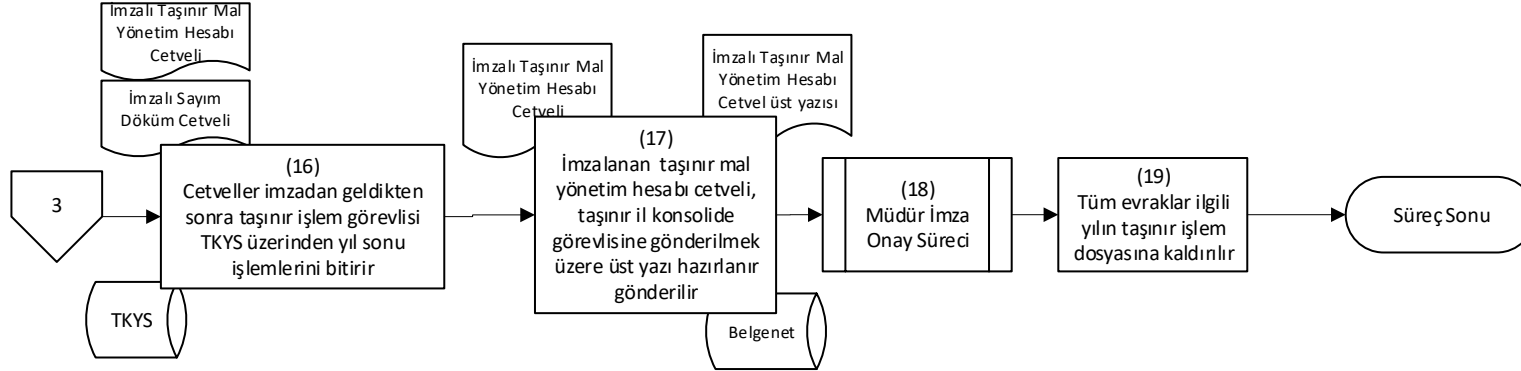
Harcama Yetkilisi

(15)
Sayım döküm cetveli ve 14 nolu taşınır mal yönetim hesabı cetveli imzalanarak taşınır işlem görevlisine geri gönderilir

İmzalı Taşınır Mal Yönetim Hesabı Cetveli
İmzalı Sayım Döküm Cetveli

3

Taşınır İşlem Personeli



Taşınır İşlem Personeli

